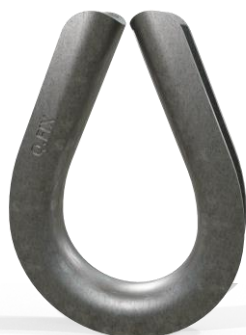


SAPATILHA PESADA

AÇO FORJADO



Empresa Certificada
NBR ISO 9001

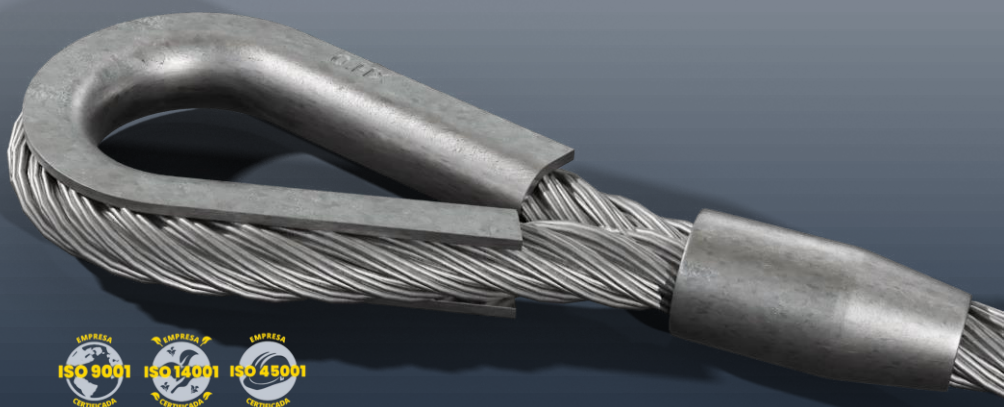
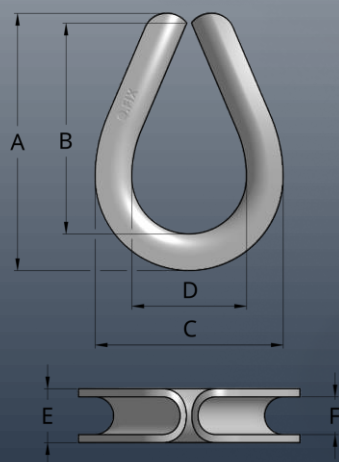


SFP

A Sapatilha Pesada de Aço Forjado tem a função de proteger cordas e cabos de aço contra desgaste e atrito, especialmente em condições severas de uso em movimentações e elevações de cargas.

É forjada em aço carbono, conforme a norma FF-T-276B Tipo 3, com acabamento galvanizado a fogo.

| REF. SFP | Ø DO CABO | | DIMENSÕES (mm) | | | | | PESO UNIT. (kg) |
|-------------|-----------|-----|----------------|-----|-----|----|----|-----------------------|
| | Pol | A | B | C | D | E | F | |
| SFP-06 | 1/4" | 55 | 43 | 37 | 23 | 12 | 9 | 0,020 |
| SFP-08 | 5/16" | 64 | 49 | 45 | 26 | 14 | 11 | 0,045 |
| SFP-10 | 3/8" | 74 | 55 | 50 | 28 | 17 | 13 | 0,060 |
| SFP-13 | 1/2" | 91 | 68 | 66 | 36 | 24 | 15 | 0,190 |
| SFP-16 | 5/8" | 109 | 83 | 79 | 45 | 26 | 18 | 0,250 |
| SFP-19 | 3/4" | 129 | 93 | 97 | 54 | 32 | 23 | 0,530 |
| SFP-22 | 7/8" | 139 | 107 | 103 | 51 | 34 | 25 | 0,670 |
| SFP-25 | 1 " | 156 | 113 | 123 | 66 | 38 | 28 | 1,040 |
| SFP-29 | 1" 1/8" | 183 | 132 | 143 | 74 | 47 | 37 | 1,450 |
| SFP-32 | 1" 1/4" | 183 | 132 | 143 | 74 | 59 | 40 | 1,480 |
| SFP-35 | 1" 3/8" | 233 | 163 | 175 | 91 | 65 | 42 | 3,420 |
| SFP-38 | 1" 1/2" | 233 | 163 | 181 | 95 | 65 | 44 | 4,220 |
| SFP-41 | 1" 5/8" | 273 | 192 | 210 | 113 | 71 | 46 | 5,710 |
| SFP-44 | 1" 3/4" | 302 | 225 | 212 | 117 | 73 | 51 | 7,000 |
| SFP-51 | 2 " | 381 | 298 | 246 | 149 | 81 | 59 | 9,310 |



"Entrega o teu caminho ao Senhor; confia n'Ele, e Ele tudo fará. Sl.37:5"

Rua Capitão João, 126 - Jd. Alzira Franco - CEP 09290-342 - Santo André - SP - Brasil Fone: 55 11 4463-7950
site: www.qualityfix.com.br - e-mail: vendas@qualityfix.com.br

ELEVANDO VIDAS FIXANDO IDEIAS E MOVIMENTANDO SONHOS