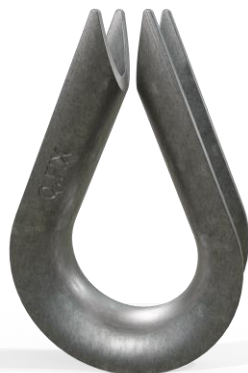


SAPATILHA LEVE

AÇO ESTAMPADO



Empresa Certificada
NBR ISO 9001

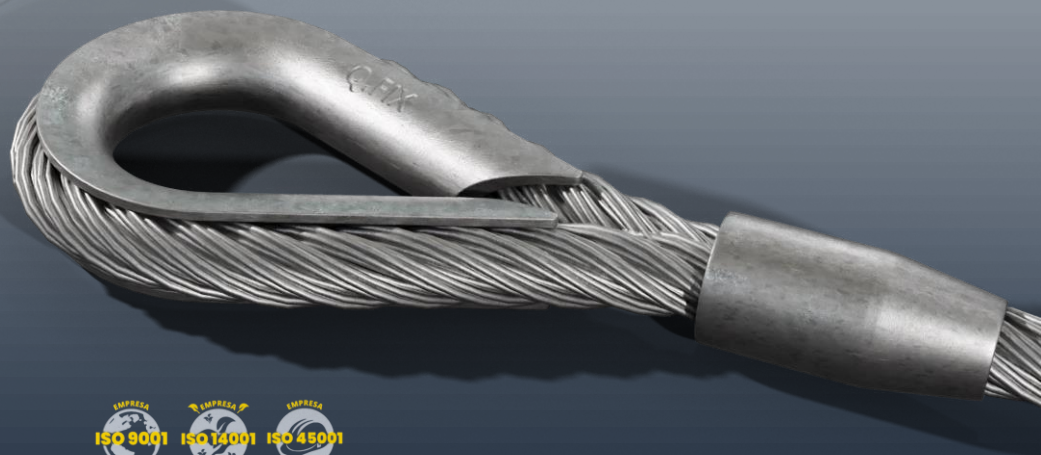
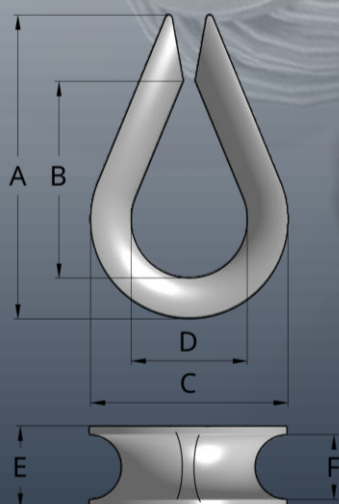


SEL

A sapatilha leve de Aço Estampado tem a função de proteger cordas e cabos de aço contra desgaste e atrito durante operações de movimentação de cargas.

É estampado em aço maleável, conforme a norma DIN 6899-A, e possui acabamento galvanizado.

REF. SEL	Ø DO CABO Pol	DIMENSÕES (mm)						PESO UNIT. (kg)
		A	B	C	D	E	F	
SEL-03	1/8"	28	21	17	10	6	3	0,004
SEL-05	3/16"	36	27	22	14	8	5	0,006
SEL-06	1/4"	39	36	28	18	10	7	0,007
SEL-08	5/16"	47	34	28	17	11	9	0,014
SEL-10	3/8"	61	48	34	21	15	12	0,028
SEL-13	1/2"	69	49	42	24	17	13	0,058
SEL-16	5/8"	92	65	54	33	21	16	0,114
SEL-19	3/4"	105	80	68	40	27	22	0,152
SEL-22	7/8"	125	90	74	46	30	23	0,307
SEL-25	1"	145	109	79	52	34	26	0,355



"Entrega o teu caminho ao Senhor; confia n'Ele, e Ele tudo fará. Sl.37:5"

Rua Capitão João, 126 - Jd. Alzira Franco - CEP 09290-342 - Santo André - SP - Brasil Fone: 55 11 4463-7950
site: www.qualityfix.com.br - e-mail: vendas@qualityfix.com.br