

FICHAS TÉCNICAS

ESTICADORES

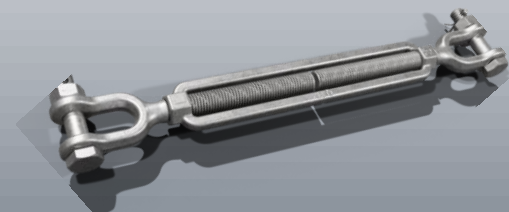
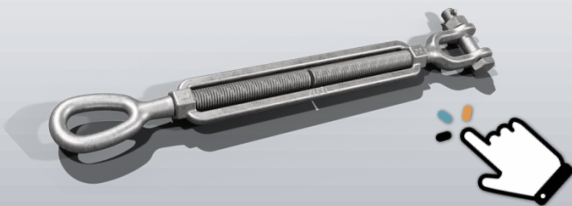
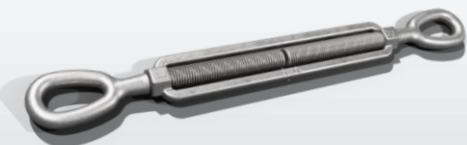
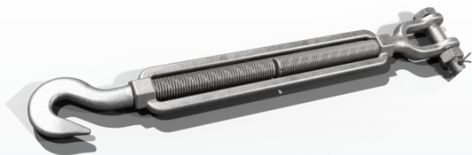
FORJADOS

ALTA CAPACIDADE



Empresa Certificada
NBR ISO 9001

ELEVANDO VIDAS FIXANDO IDEIAS E MOVIMENTANDO SONHOS




Os Esticadores Forjados de Alta Capacidade são aplicados em cabos de aço e cordoalhas para a realização de tarefas relacionadas com movimentações, fixação e Elevação de Cargas que exigem alto nível de resistência a tração com condições severas de uso.

Estes Esticadores possuem corpo e terminais forjados em aço Carbono - Norma FF-T-791-B-F1 - com acabamento galvanizado a fogo.

Modelos disponíveis de Esticadores Forjados de Alta Capacidade: GxG, GxO, GxM, OxO, OxM, MxM.

Norma (USA) FF-T-791-B-F1*.

Consulte as tabelas abaixo para obter mais informações técnicas, dimensões, capacidades de carga e especificações detalhadas.

Este documento contém recursos interativos: clique na imagem correspondente para acessar a página desejada e utilize o rodapé para retornar à página inicial. Conforme ilustração indicativa 



"Entrega o teu caminho ao Senhor; confia n'Ele, e Ele tudo fará. Sl.37:5"

Rua Capitão João, 126 - Jd. Alzira Franco - CEP 09290-342 - Santo André - SP - Brasil Fone: 55 11 4463-7950
site: www.qualityfix.com.br - e-mail: vendas@qualityfix.com.br



ESTICADOR FORJADO

TIPO GANCHO – GANCHO



Empresa Certificada
NBR ISO 9001



EFFGG

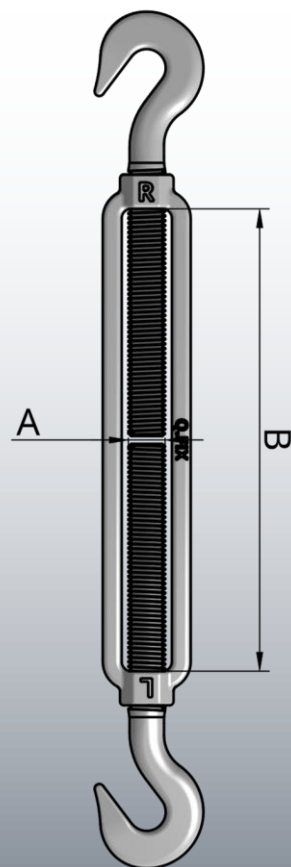
PARA ALTA CAPACIDADE DE CARGA

Aplicados em cabos de aço e cordoalhas, os Esticadores Forjados de Alta Capacidade são indicados para operações que exigem alta resistência à tração em condições severas de uso.

Possuem corpo e terminais forjados em aço carbono, conforme a norma americana FF-T-791-B-F1, com acabamento galvanizado a fogo.

REF. EFFGG	ROSCA (A)	CORPO (B) (pol)	Ø DO CABO	ABERTURA max / min (mm)		CARGA DE TRABALHO (kgf)	PESO UNIT. (kg)
06-102	1/4"	4"	3/32"	310	205	180	0,133
08-114	5/16"	4.5"	1/8"	345	240	320	0,214
10-152	3/8"	6"	3/16"	420	270	455	0,325
13-152	1/2"	6"	1/4"	450	300	680	0,646
13-229	1/2"	9"	1/4"	605	380	680	0,753
13-305	1/2"	12"	1/4"	760	450	680	0,938
16-152	5/8"	6"	5/16"	490	335	1.020	1,132
16-229	5/8"	9"	5/16"	640	410	1.020	1,292
16-305	5/8"	12"	5/16"	790	490	1.020	1,450
19-152	3/4"	6"	3/8"	530	375	1.360	1,615
19-229	3/4"	9"	3/8"	680	450	1.360	1,938
19-305	3/4"	12"	3/8"	835	530	1.360	2,477
19-457	3/4"	18"	3/8"	1.140	680	1.360	3,016
22-305	7/8"	12"	1/2"	870	565	1.815	3,610
22-457	7/8"	18"	1/2"	1.175	720	1.815	4,417
25-152	1"	6"	5/8"	600	450	2.270	3,774
25-305	1"	12"	5/8"	905	600	2.270	4,845
25-457	1"	18"	5/8"	1.210	750	2.270	6,030
25-610	1"	24"	5/8"	1.515	905	2.270	7,324
32-305	1. 1/4"	12"	7/8"	960	660	3.175	8,190
32-457	1. 1/4"	18"	7/8"	1.270	815	3.175	10,380
32-610	1. 1/4"	24"	7/8"	1.580	970	3.175	10,772
38-305	1. 1/2"	12"	1. 1/8"	1.040	740	3.400	11,633
38-457	1. 1/2"	18"	1. 1/8"	1.350	890	3.400	13,442
38-610	1. 1/2"	24"	1. 1/8"	1.650	1.040	3.400	16,435

Fator de Segurança: 5 x a Carga de Trabalho



ELEVANDO VIDAS FIXANDO IDEIAS E MOVIMENTANDO SONHOS



"Entrega o teu caminho ao Senhor; confia n'Ele, e Ele tudo fará. Sl.37:5"

Rua Capitão João, 126 - Jd. Alzira Franco - CEP 09290-342 - Santo André - SP - Brasil Fone: 55 11 4463-7950
site: www.qualityfix.com.br - e-mail: vendas@qualityfix.com.br



ESTICADOR FORJADO

TIPO GANCHO - OLHAL



Empresa Certificada
NBR ISO 9001



EFFGO

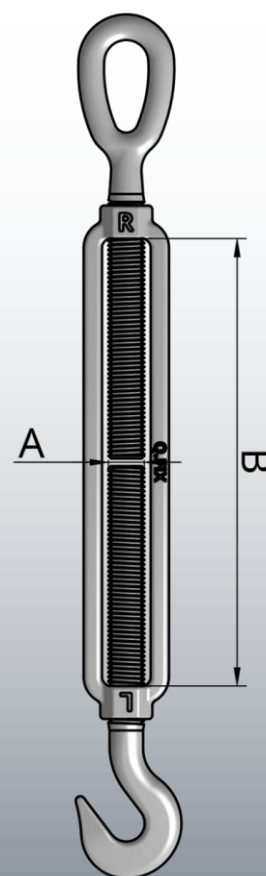
PARA ALTA CAPACIDADE DE CARGA

Aplicados em cabos de aço e cordoalhas, os Esticadores Forjados de Alta Capacidade são indicados para operações que exigem alta resistência à tração em condições severas de uso.

Possuem corpo e terminais forjados em aço carbono, conforme a norma americana FF-T-791-B-F1, com acabamento galvanizado a fogo.

REF. EFFGO	ROSCA (A)	CORPO (B) (pol)	Ø DO CABO	ABERTURA max / min (mm)		CARGA DE TRABALHO (kgf)	PESO UNIT. (kg)
06-102	1/4"	4"	3/32"	310	205	180	0,140
08-114	5/16"	4,5"	1/8"	345	240	320	0,226
10-152	3/8"	6"	3/16"	420	270	455	0,340
13-152	1/2"	6"	1/4"	450	300	680	0,690
13-229	1/2"	9"	1/4"	605	380	680	0,830
13-305	1/2"	12"	1/4"	760	450	680	1,110
16-152	5/8"	6"	5/16"	490	335	1.020	1,192
16-229	5/8"	9"	5/16"	640	410	1.020	1,360
16-305	5/8"	12"	5/16"	790	490	1.020	1,474
19-152	3/4"	6"	3/8"	530	375	1.360	1,700
19-229	3/4"	9"	3/8"	680	450	1.360	2,180
19-305	3/4"	12"	3/8"	835	530	1.360	2,608
19-457	3/4"	18"	3/8"	1.140	680	1.360	2,860
22-305	7/8"	12"	1/2"	870	565	1.815	3,800
22-457	7/8"	18"	1/2"	1.175	720	1.815	4,650
25-152	1"	6"	5/8"	600	450	2.270	3,973
25-305	1"	12"	5/8"	905	600	2.270	5,100
25-457	1"	18"	5/8"	1.210	750	2.270	6,350
25-610	1"	24"	5/8"	1.515	905	2.270	7,710
32-305	1. 1/4"	12"	7/8"	960	660	3.175	8,660
32-457	1. 1/4"	18"	7/8"	1.270	815	3.175	8,490
32-610	1. 1/4"	24"	7/8"	1.580	970	3.175	11,339
38-305	1. 1/2"	12"	1. 1/8"	1.040	740	3.400	12,590
38-457	1. 1/2"	18"	1. 1/8"	1.350	890	3.400	14,610
38-610	1. 1/2"	24"	1. 1/8"	1.650	1.040	3.400	17,330

Fator de Segurança: 5 x a Carga de Trabalho



ELEVANDO VIDAS FIXANDO IDEIAS E MOVIMENTANDO SONHOS



"Entrega o teu caminho ao Senhor; confia n'Ele, e Ele tudo fará. Sl.37:5"

Rua Capitão João, 126 - Jd. Alzira Franco - CEP 09290-342 - Santo André - SP - Brasil Fone: 55 11 4463-7950
site: www.qualityfix.com.br - e-mail: vendas@qualityfix.com.br



ESTICADOR FORJADO

TIPO GANCHO - MANILHA



Empresa Certificada
NBR ISO 9001



EFFGM

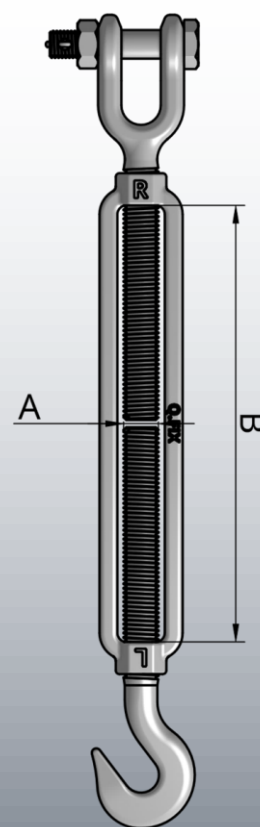
PARA ALTA CAPACIDADE DE CARGA

Aplicados em cabos de aço e cordoalhas, os Esticadores Forjados de Alta Capacidade são indicados para operações que exigem alta resistência à tração em condições severas de uso.

Possuem corpo e terminais forjados em aço carbono, conforme a norma americana FF-T-791-B-F1, com acabamento galvanizado a fogo.

REF. EFFGM	ROSCA (A)	CORPO (B) (pol)	Ø DO CABO	ABERTURA max / min (mm)		CARGA DE TRABALHO (kgf)	PESO UNIT. (kg)
06-102	1/4"	4"	3/32"	310	205	230	0,120
08-114	5/16"	4.5"	1/8"	345	240	360	0,180
10-152	3/8"	6"	3/16"	420	270	545	0,330
13-152	1/2"	6"	1/4"	450	300	1.000	0,650
13-229	1/2"	9"	1/4"	605	380	1.000	0,770
13-305	1/2"	12"	1/4"	760	450	1.000	0,910
16-152	5/8"	6"	5/16"	490	335	1.590	1,030
16-229	5/8"	9"	5/16"	640	410	1.590	1,220
16-305	5/8"	12"	5/16"	790	490	1.590	1,530
19-152	3/4"	6"	3/8"	530	375	2.360	1,750
19-229	3/4"	9"	3/8"	680	450	2.360	2,000
19-305	3/4"	12"	3/8"	835	530	2.360	2,300
19-457	3/4"	18"	3/8"	1.140	680	2.360	2,790
22-305	7/8"	12"	1/2"	870	565	3.265	3,550
22-457	7/8"	18"	1/2"	1.175	720	3.265	4,440
25-152	1"	6"	5/8"	600	450	4.535	3,790
25-305	1"	12"	5/8"	905	600	4.535	4,990
25-457	1"	18"	5/8"	1.210	750	4.535	6,180
25-610	1"	24"	5/8"	1.515	905	4.535	7,220
32-305	1. 1/4"	12"	7/8"	960	660	6.895	8,360
32-457	1. 1/4"	18"	7/8"	1.270	815	6.895	10,030
32-610	1. 1/4"	24"	7/8"	1.580	970	6.895	12,090
38-305	1. 1/2"	12"	1. 1/8"	1.040	740	9.700	12,230
38-457	1. 1/2"	18"	1. 1/8"	1.350	890	9.700	15,675
38-610	1. 1/2"	24"	1. 1/8"	1.650	1.040	9.700	16,790
44-457	1. 3/4"	18"	1. 3/8"	1.505	1.050	12.700	19,855
44-610	1. 3/4"	24"	1. 3/8"	1.810	1.200	12.700	26,300
51-610	2"	24"	1. 5/8"	1.950	1.340	16.780	40,000
64-610	2. 1/2"	24"	2. 1/8"	2.090	1.480	27.215	78,800
70-610	2. 3/4"	24"	2. 3/8"	2.170	1.560	34.000	75,900

Fator de Segurança: 5 x a Carga de Trabalho



ELEVANDO VIDAS FIXANDO IDEIAS E MOVIMENTANDO SONHOS



"Entrega o teu caminho ao Senhor; confia n'Ele, e Ele tudo fará. Sl.37:5"

Rua Capitão João, 126 - Jd. Alzira Franco - CEP 09290-342 - Santo André - SP - Brasil Fone: 55 11 4463-7950
site: www.qualityfix.com.br - e-mail: vendas@qualityfix.com.br



ESTICADOR FORJADO

TIPO OLHAL - OLHAL

QUALITY[®]
FIX do Brasil

Empresa Certificada
NBR ISO 9001



EFFOO

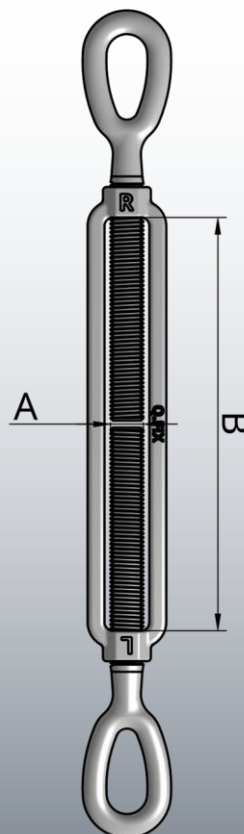
PARA ALTA CAPACIDADE DE CARGA

Aplicados em cabos de aço e cordoalhas, os Esticadores Forjados de Alta Capacidade são indicados para operações que exigem alta resistência à tração em condições severas de uso.

Possuem corpo e terminais forjados em aço carbono, conforme a norma americana FF-T-791-B-F1, com acabamento galvanizado a fogo.

REF. EFFOO	ROSCA (A)	CORPO (B) (pol)	Ø DO CABO	ABERTURA max / min (mm)		CARGA DE TRABALHO (kgf)	PESO UNIT. (kg)
06-102	1/4"	4"	3/32"	310	205	230	0,140
08-114	5/16"	4.5"	1/8"	345	240	360	0,210
10-152	3/8"	6"	3/16"	420	270	545	0,340
13-152	1/2"	6"	1/4"	450	300	1.000	0,690
13-229	1/2"	9"	1/4"	605	380	1.000	0,790
13-305	1/2"	12"	1/4"	760	450	1.000	0,940
16-152	5/8"	6"	5/16"	490	335	1.590	1,130
16-229	5/8"	9"	5/16"	640	410	1.590	1,310
16-305	5/8"	12"	5/16"	790	490	1.590	1,430
19-152	3/4"	6"	3/8"	530	375	2.360	1,730
19-229	3/4"	9"	3/8"	680	450	2.360	2,160
19-305	3/4"	12"	3/8"	835	530	2.360	2,460
19-457	3/4"	18"	3/8"	1.140	680	2.360	3,010
22-305	7/8"	12"	1/2"	870	565	3.265	3,760
22-457	7/8"	18"	1/2"	1.175	720	3.265	4,280
25-152	1"	6"	5/8"	600	450	4.535	3,980
25-305	1"	12"	5/8"	905	600	4.535	5,120
25-457	1"	18"	5/8"	1.210	750	4.535	6,410
25-610	1"	24"	5/8"	1.515	905	4.535	7,450
32-305	1. 1/4"	12"	7/8"	960	660	6.895	9,010
32-457	1. 1/4"	18"	7/8"	1.270	815	6.895	10,220
32-610	1. 1/4"	24"	7/8"	1.580	970	6.895	12,280
38-305	1. 1/2"	12"	1. 1/8"	1.040	740	9.700	13,120
38-457	1. 1/2"	18"	1. 1/8"	1.350	890	9.700	14,840
38-610	1. 1/2"	24"	1. 1/8"	1.650	1.040	9.700	16,750
44-457	1. 3/4"	18"	1. 3/8"	1.505	1.050	12.700	25,310
44-610	1. 3/4"	24"	1. 3/8"	1.810	1.200	12.700	28,520
51-610	2"	24"	1. 5/8"	1.950	1.340	16.780	44,600
64-610	2. 1/2"	24"	2. 1/8"	2.090	1.480	27.215	85,700
70-610	2. 3/4"	24"	2. 3/8"	2.170	1.560	34.000	91,900

Fator de Segurança: 5 x a Carga de Trabalho



ELEVANDO VIDAS FIXANDO IDEIAS E MOVIMENTANDO SONHOS



"Entrega o teu caminho ao Senhor; confia n'Ele, e Ele tudo fará. Sl.37:5"

Rua Capitão João, 126 - Jd. Alzira Franco - CEP 09290-342 - Santo André - SP - Brasil Fone: 55 11 4463-7950
site: www.qualityfix.com.br - e-mail: vendas@qualityfix.com.br



ESTICADOR FORJADO

TIPO OLHAL - MANILHA

QUALITY[®]
FIX do Brasil

Empresa Certificada
NBR ISO 9001



EFFOM

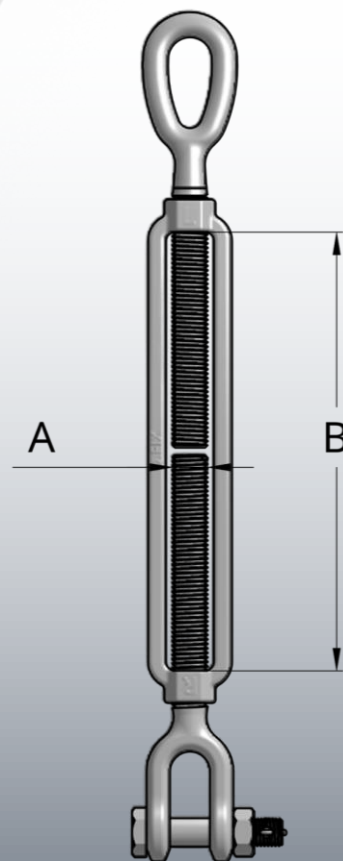
PARA ALTA CAPACIDADE DE CARGA

Aplicados em cabos de aço e cordoalhas, os Esticadores Forjados de Alta Capacidade são indicados para operações que exigem alta resistência à tração em condições severas de uso.

Possuem corpo e terminais forjados em aço carbono, conforme a norma americana FF-T-791-B-F1, com acabamento galvanizado a fogo.

REF. EFFOM	ROSCA (A)	CORPO (B) (pol)	Ø DO CABO	ABERTURA max / min (mm)		CARGA DE TRABALHO (kgf)	PESO UNIT. (kg)
06-102	1/4"	4"	3/32"	310	205	230	0,140
08-114	5/16"	4.5"	1/8"	345	240	360	0,210
10-152	3/8"	6"	3/16"	420	270	545	0,340
13-152	1/2"	6"	1/4"	450	300	1.000	0,690
13-229	1/2"	9"	1/4"	605	380	1.000	0,790
13-305	1/2"	12"	1/4"	760	450	1.000	0,940
16-152	5/8"	6"	5/16"	490	335	1.590	1,130
16-229	5/8"	9"	5/16"	640	410	1.590	1,310
16-305	5/8"	12"	5/16"	790	490	1.590	1,430
19-152	3/4"	6"	3/8"	530	375	2.360	1,730
19-229	3/4"	9"	3/8"	680	450	2.360	2,160
19-305	3/4"	12"	3/8"	835	530	2.360	2,460
19-457	3/4"	18"	3/8"	1.140	680	2.360	3,010
22-305	7/8"	12"	1/2"	870	565	3.265	3,760
22-457	7/8"	18"	1/2"	1.175	720	3.265	4,280
25-152	1"	6"	5/8"	600	450	4.535	3,980
25-305	1"	12"	5/8"	905	600	4.535	5,120
25-457	1"	18"	5/8"	1.210	750	4.535	6,410
25-610	1"	24"	5/8"	1.515	905	4.535	7,450
32-305	1. 1/4"	12"	7/8"	960	660	6.895	9,010
32-457	1. 1/4"	18"	7/8"	1.270	815	6.895	10,220
32-610	1. 1/4"	24"	7/8"	1.580	970	6.895	12,280
38-305	1. 1/2"	12"	1. 1/8"	1.040	740	9.700	13,120
38-457	1. 1/2"	18"	1. 1/8"	1.350	890	9.700	14,840
38-610	1. 1/2"	24"	1. 1/8"	1.650	1.040	9.700	16,750
44-457	1. 3/4"	18"	1. 3/8"	1.505	1.050	12.700	25,310
44-610	1. 3/4"	24"	1. 3/8"	1.810	1.200	12.700	28,520
51-610	2"	24"	1. 5/8"	1.950	1.340	16.780	44,600
64-610	2. 1/2"	24"	2. 1/8"	2.090	1.480	27.215	85,700
70-610	2. 3/4"	24"	2. 3/8"	2.170	1.560	34.000	91,900

Fator de Segurança: 5 x a Carga de Trabalho



ELEVANDO VIDAS FIXANDO IDEIAS E MOVIMENTANDO SONHOS



"Entrega o teu caminho ao Senhor; confia n'Ele, e Ele tudo fará. Sl.37:5"

Rua Capitão João, 126 - Jd. Alzira Franco - CEP 09290-342 - Santo André - SP - Brasil Fone: 55 11 4463-7950
site: www.qualityfix.com.br - e-mail: vendas@qualityfix.com.br



ESTICADOR FORJADO

TIPO MANILHA - MANILHA



Empresa Certificada
NBR ISO 9001

ELEVANDO VIDAS FIXANDO IDEIAS E MOVIMENTANDO SONHOS



EFFMM

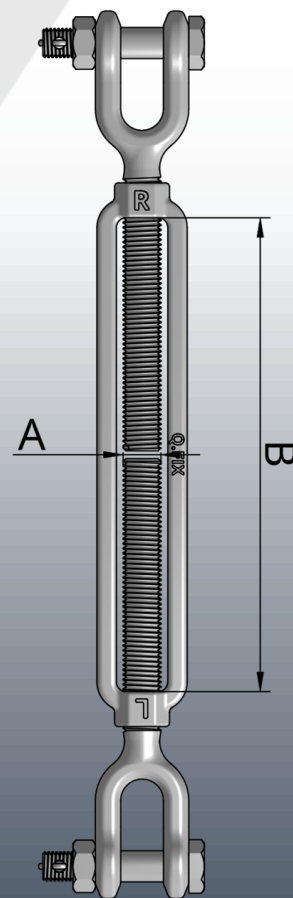
PARA ALTA CAPACIDADE DE CARGA

Aplicados em cabos de aço e cordoalhas, os Esticadores Forjados de Alta Capacidade são indicados para operações que exigem alta resistência à tração em condições severas de uso.

Possuem corpo e terminais forjados em aço carbono, conforme a norma americana FF-T-791-B-F1, com acabamento galvanizado a fogo.

REF. EFFMM	ROSCA (A)	CORPO (B) (pol)	Ø DO CABO	ABERTURA max / min (mm)		CARGA DE TRABALHO (kgf)	PESO UNIT. (kg)
06-102	1/4"	4"	3/32"	310	205	230	0,240
08-114	5/16"	4.5"	1/8"	345	240	360	0,240
10-152	3/8"	6"	3/16"	420	270	545	0,390
13-152	1/2"	6"	1/4"	450	300	1.000	0,730
13-229	1/2"	9"	1/4"	605	380	1.000	0,930
13-305	1/2"	12"	1/4"	760	450	1.000	1,040
16-152	5/8"	6"	5/16"	490	335	1.590	1,200
16-229	5/8"	9"	5/16"	640	410	1.590	1,440
16-305	5/8"	12"	5/16"	790	490	1.590	1,730
19-152	3/4"	6"	3/8"	530	375	2.360	1,930
19-229	3/4"	9"	3/8"	680	450	2.360	2,260
19-305	3/4"	12"	3/8"	835	530	2.360	2,360
19-457	3/4"	18"	3/8"	1.140	680	2.360	3,270
22-305	7/8"	12"	1/2"	870	565	3.265	3,880
22-457	7/8"	18"	1/2"	1.175	720	3.265	4,730
25-152	1"	6"	5/8"	600	450	4.535	4,500
25-305	1"	12"	5/8"	905	600	4.535	5,540
25-457	1"	18"	5/8"	1.210	750	4.535	6,460
25-610	1"	24"	5/8"	1.515	905	4.535	7,140
32-305	1. 1/4"	12"	7/8"	960	660	6.895	9,660
32-457	1. 1/4"	18"	7/8"	1.270	815	6.895	11,280
32-610	1. 1/4"	24"	7/8"	1.580	970	6.895	13,350
38-305	1. 1/2"	12"	1. 1/8"	1.040	740	9.700	14,580
38-457	1. 1/2"	18"	1. 1/8"	1.350	890	9.700	16,610
38-610	1. 1/2"	24"	1. 1/8"	1.650	1.040	9.700	18,790
44-457	1. 3/4"	18"	1. 3/8"	1.505	1.050	12.700	25,800
44-610	1. 3/4"	24"	1. 3/8"	1.810	1.200	12.700	29,350
51-610	2"	24"	1. 5/8"	1.950	1.340	16.780	46,900
64-610	2. 1/2"	24"	2. 1/8"	2.090	1.480	27.215	76,300
70-610	2. 3/4"	24"	2. 3/8"	2.170	1.560	34.000	96,500

Fator de Segurança: 5 x a Carga de Trabalho



"Entrega o teu caminho ao Senhor; confia n'Ele, e Ele tudo fará. Sl.37:5"

Rua Capitão João, 126 - Jd. Alzira Franco - CEP 09290-342 - Santo André - SP - Brasil Fone: 55 11 4463-7950

site: www.qualityfix.com.br - e-mail: vendas@qualityfix.com.br

